

UWAGI

1. Wszystkie cokoły mają wysokość 10 cm.
2. Należy zastosować zlew 1-komorowy z ociekaczem - wpuszczany w blat.
3. Należy zastosować baterię chromowaną w prostej stylistyce.
4. Należy zastosować szuflady w systemach podstawowych
5. Należy uwzględnić lodówkę podblatową, wbudowaną w zabudowę.
6. Górne szafki muszą mieć możliwość poziomowania.
7. Dolne szafki muszą być montowane na nóżkach systemowych z możliwością regulacji, maskowane cokołem (kolor taki sam, jak fronty)
8. Należy zastosować listwę uszczelniającą blat-ściana.
9. Fronty wykonane z płyty laminowanej NCS-S 1000N
10. Blaty wykonane z płyty laminowanej w kolorze ciemny dąb.
11. Należy uwzględnić kosz na śmieci w zabudowie.
13. Wszystkie urządzenie podblatowe muszą mieć fronty wykonane z tej samej płyty, co zabudowa kuchenna.

UWAGI

1. PROJEKT JEST CHRONIONY PRAWEM AUTORSKIM (DZ.U.94/24/83). NINIEJSZY EGZEMPLARZ DOKUMENTACJI STANOWI WYŁĄCZNĄ WŁASNOŚĆ INWESTORA.
- 2.NINIEJSZY RYSUNEK POWSTAŁ NA BAZIE MATERIAŁÓW OTRZYMANYCH OD INWESTORA, WSZYSTKIE WYMIARY NALEŻY SPRAWDZIĆ NA BUDOWIE.

PROJEKT ARANŻACJI WNĘTRZ  
W BUDYNKU SIEDZIBY WOJEWÓDZKIEGO  
FUNDUSZU OCHRONY ŚRODOWISKA  
I GOSPODARKI WODNEJ W ŁÓDZI

UL.DUBOIS 114/116, ŁÓDŹ

WOJEWÓDZKI FUNDUSZ OCHRONYŚRODOWISKA  
I GOSPODARKI WODNEJ  
W ŁÓDZI

MONIKA WACHTRYK ARCHITEKT  
+48 500 595 900  
monika.wachtryk@duodimi.com

ARCHITEKTURA

MEBEL NRZW\_16

SKALA:

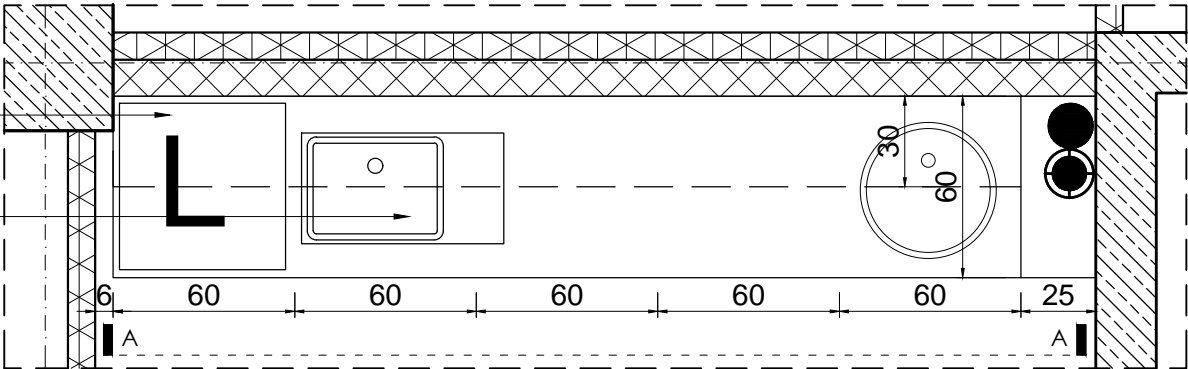
1:25

STYCZEŃ 2015

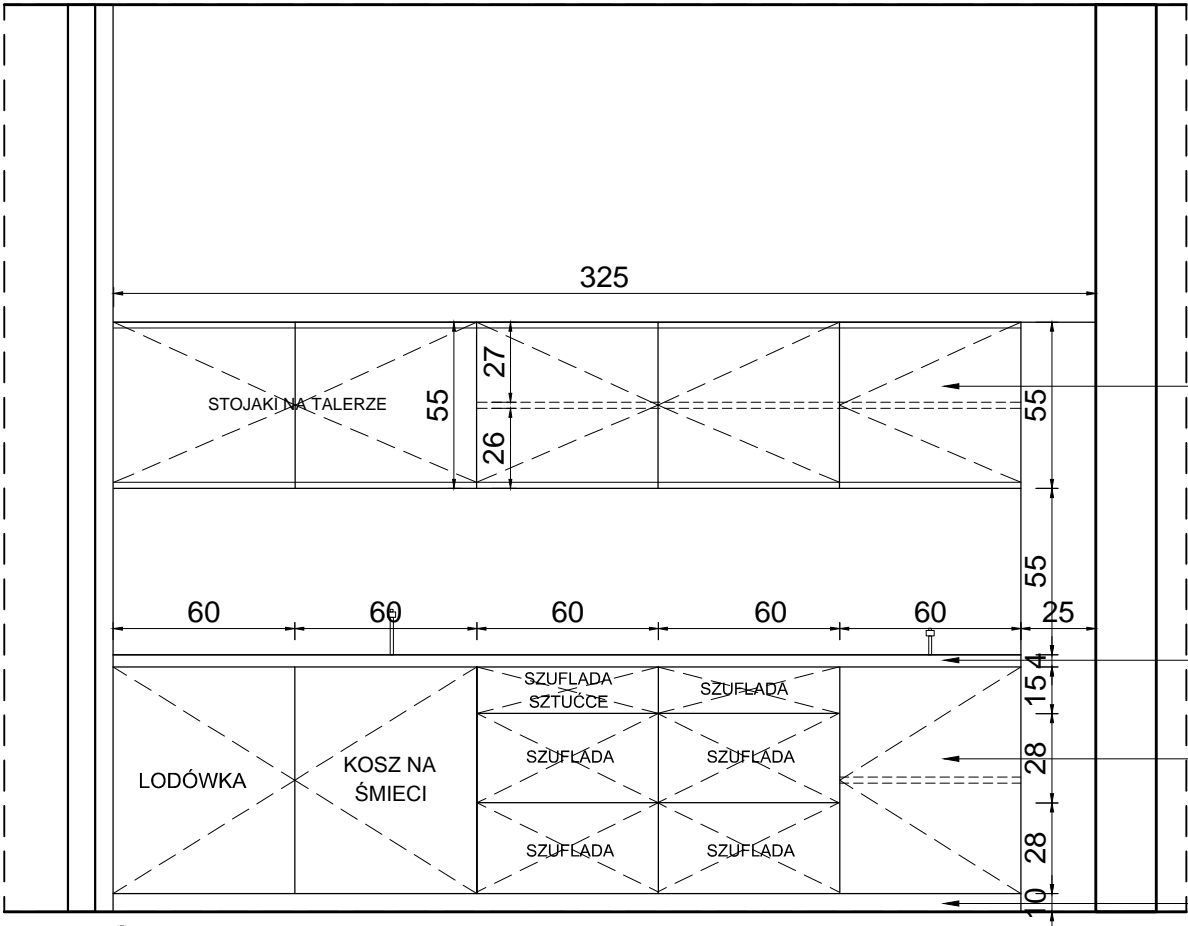
ZALĄCZNIK:  
ZAŁ.4.15

LODÓWKA PODBLATOWA  
W ZABUDOWIE

ZLEW 1 KOMORA, KOLOR BIAŁY,  
Z OCIEKACZEM + BATERIA CHROM



RZUT



WIDOK A-A

SZAFKI WISZĄCE H = 55 CM  
BIEL, LAMINAT RAL 9003

BLAT LAMINAT DĄB, 4 CM

SZAFKI STOJĄCE H = 85 CM  
BIEL, LAMINAT

COKÓŁ 10 CM